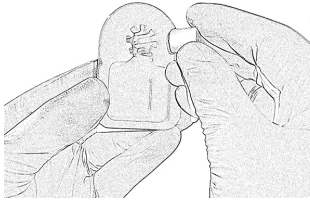


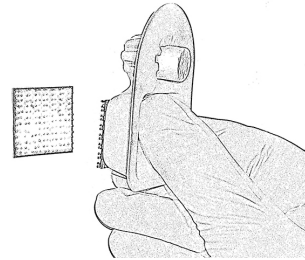


## Gebrauchsanweisung

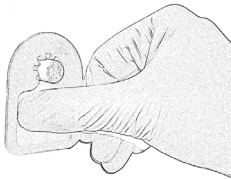
### Erstmontage



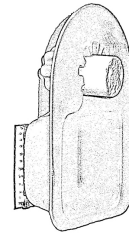
**Schritt 1.** Tablette fest in den Dispenser drücken, ungefähr 50% der Tablette sollten hervorstehen.



**Schritt 2.** Plastikschutzfolie von Hafthalterung auf der Rückseite des Dispensers entfernen.



**Schritt 3.** Oberfläche der Basisplatte reinigen und Dispenser andrücken, darauf achten, dass die Tablette sich oben befindet.



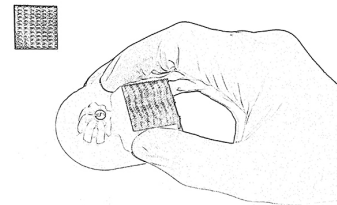
Richtiges Anbringen von Tablette und Dispenser.

### Austausch Der Tabletten

**Schritt 1.** Vorsichtig Grip-Lock abziehen, um Dispenser von der Basisplatte zu lösen.

**Schritt 2.** Alte Tablette hinten aus dem Dispenser herausdrücken.

**Schritt 3.** Neue Tablette einsetzen Dispenser wieder an der Basisplatte befestigen. (siehe schritt 1 & 2)



**GARANTIE:** Exosect Ltd garantiert, dass dieses Produkt mit der chemischen Beschreibung auf dem dazugehörigen Etikett übereinstimmt und bei Anwendung in Übereinstimmung mit der Anwendungsanleitung unter normalen Bedingungen für die auf dem Etikett angegebenen Zwecke geeignet ist. Es ist unmöglich, alle mit der Anwendung dieses Produkts verbundenen Risiken auszuschließen. Unbeabsichtigte Auswirkungen können aufgrund von Faktoren entstehen, die außerhalb der Kontrolle von Exosect Ltd liegen, wie das Vorhandensein anderer Materialien oder die Art der Verwendung der Anwendung. Exosect Ltd. ist in keinem Fall für spezielle oder indirekte Schäden oder Folgeschäden haftbar, die aus der Anwendung oder Handhabung dieses Produkts resultieren. Der Käufer übernimmt alle solche Risiken. Außer wie oben dargelegt gibt Exosect Ltd. keine Garantien oder ausdrückliche oder implizite Gewährleistung hinsichtlich der Marktgängigkeit oder der Eignung zu einem bestimmten Zweck.

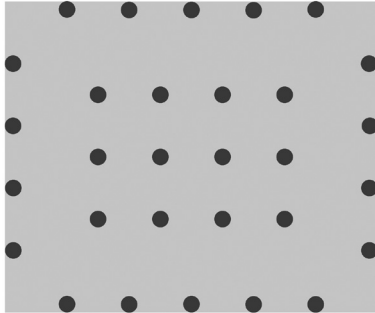


## Anwendung

Eine Packung mit 24 Tabletten reicht zur Behandlung eines Bereichs von 600 m<sup>2</sup> (1 Tablette = 25 m<sup>2</sup>)  
Immer Platz Spender 1 - 2 m über dem Boden

Bei Flächen bis 50 m<sup>2</sup>: Spender im Abstand von 5 m entlang der Aussenwände verteilen.

Für Flächen größer als 50 m<sup>2</sup>: Spender in einem Raster mit je 5m Abstand untereinander verteilen.  
Entlang der Aussenwände an Wandflächen, die restlichen Spender gleichmässig im Raum unter Verwendung geeigneter Flächen und Strukturen installieren.



Raster voor toepassing 5 – 10 m<sup>2</sup>

**Nicht direkt oberhalb ausgesetzt Produkt platzieren. Der Abstand zu den Monitoring-Fallen mindestens 2 m sollten**

**Die Tabletten sollten alle zwei Monate erneuert werden, um einen anhaltenden Schutz zu gewährleisten**

**Verwenden Sie zusätzliche Tabletten um bekannte Problembereiche**

**MONITORING-FALLEN:** Im gesamten behandelten Bereich verwenden, um das Ausmaß des Befalls zu ermitteln. Die Verringerung gefangener Motten in Monitoringfallen über die Zeit zeigt an, dass das System funktioniert. Die Fangergebnisse einzelner Fallen geben eine frühzeitige Warnung für Befallsschwerpunkte, an denen Gegenmassnahmen erforderlich werden.

**Das Exosex-System ist eine vorbeugende Behandlung und ersetzt nicht Massnahmen der guten Hygienepraxis**

**PRODUKTLEBENSDAUER:** Ungeöffnet bei max. 4°C lagern. Innerhalb von 6 Monaten verbrauchen.  
Sobald das Produkt nicht mehr gekühlt ist, innerhalb von 2 Wochen verbrauchen.  
Wenn die Packung geöffnet wurde, sofort verbrauchen.

### NUR ZUR VERWENDUNG DURCH PROFESSIONELLE ANWENDER

Eine feste Formulierung in Form von Pellets mit 10mg/g (Z,E)-Tetradeca-9,12-dienylacetat

Richtlinie 98/24/EG des Rates zum Schutz von Gesundheit und Sicherheit der Arbeitnehmer vor der Gefährdung durch chemische Arbeitsstoffe bei der Arbeit kann für die Verwendung dieses Produkts gelten. NUR FÜR DIE VERWENDUNG IN INNENRÄUMEN GEEIGNET. NICHT an Orten verwenden, an denen Wasser, Nahrungs- und Futtermittel kontaminiert werden könnten. NICHT direkt auf Tabak auftragen. Während der VERWENDUNG dieses Produkts NICHT essen, trinken oder rauchen.

Nach Einatmen: Bei Einatmen des Pulvers den Verunfallten an die frische Luft bringen. Bei Atembeschwerden oder anhaltenden Symptomen einen Arzt aufsuchen.

Nach Hautkontakt: Bei unbeabsichtigtem Kontakt Haut mit Seife und Wasser waschen.

Nach Augenkontakt: Bei Kontakt mit den Augen sofort mit reichlich Wasser mindestens 15 Minuten lang spülen. Bei anhaltenden Symptomen einen Arzt aufsuchen.

Nach Verschlucken: Bei Verschlucken den Mund mit Wasser ausspülen. Einen Arzt aufsuchen

AN EINEM SICHEREN ORT AUFBEWAHREN. DARF NICHT IN DIE HÄNDE VON KINDERN GELANGEN. Ungeöffnet oder unter 4 °C lagern. Innerhalb von 6 Monaten verwenden. Nach der Entnahme aus dem Kühllager innerhalb von 2 Wochen verwenden. Nach dem Öffnen sofort verwenden.

Durch verschüttetes Material kann der Boden rutschig werden. Staubbildung vermeiden. Verschüttete Tabletten und/oder Puder aufkehren und zur Entsorgung in Behältern lagern, Pulverrückstände können durch Abwischen / Wischen der Fläche mit einer milden Reinigungslösung entfernt werden.

Abfälle und Behälter müssen in gesicherter Weise beseitigt werden. Verpackungen müssen gemäß der örtlichen behördlichen Vorschriften entsorgt werden. NICHT ÜBER DIE KANALISATION ENTSORGEN.

